



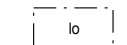
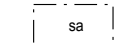
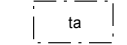


KAAVAMERKINNÄT JA MÄÄRÄYKSET

**RA-2**

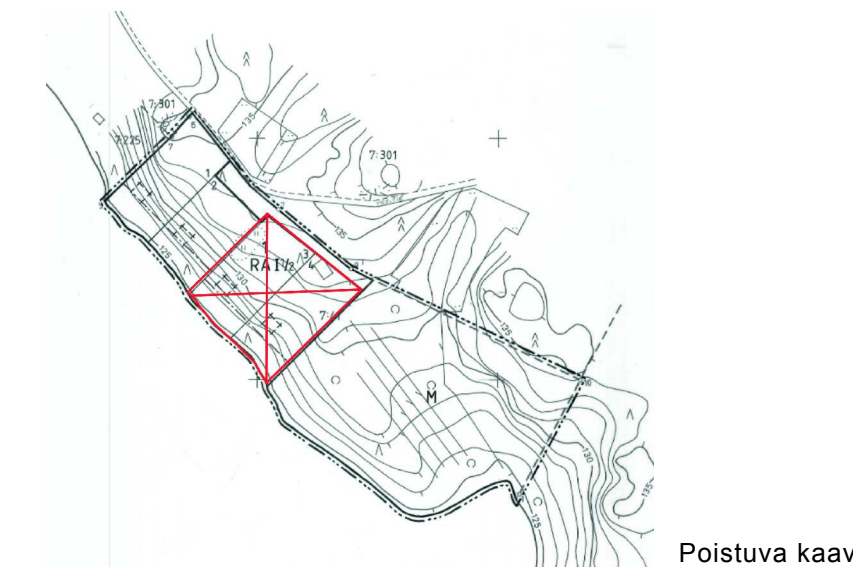
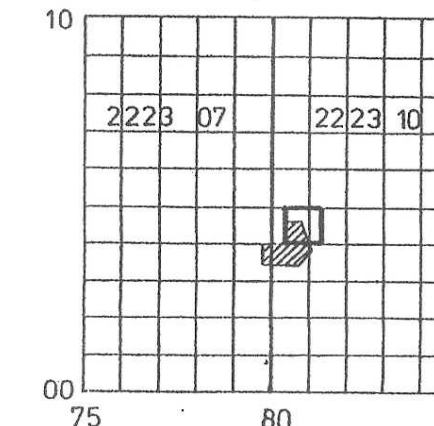
Loma-asuntojen korttelialue

Kullekin rakennuspaikalle saa rakentaa yhden loma-asunnon, saunan ja talousrakennuksia. Erillisten rakennusten lukumäärä saa olla enintään viisi ja niiden yhteenlaskettu kerrosala saa olla 140 k-m<sup>2</sup>. Sen lisäksi saa rakentaa lämmittämättömiä talousrakennuksia yhteispinta-alaltaan 15 k-m<sup>2</sup>. Erillisen saunarakennuksen kerrosala saa olla enintään 25k-m<sup>2</sup>.

-  3m sen kaava-alueen ulkopuolella oleva viiva, jota vahvistaminen koskee.
-  Korttelin, korttelinosan ja alueen raja.
-  Rakennuspaikan raja
-  Rakennusalueen raja
- 1** Korttelin numero
- 3** Rakennuspaikan numero
- 11/2** Murtoluku roomalaisen numeron edessä osoittaa, kuinka suurern osan rakennuksen suurimman kerroksen alasta saa käyttää kerrosalaan luettavaksi tilaksi.
-  Lomarakennusten rakennusala
-  Saunan rakennusala
-  Talousrakennusten rakennusala

YLEISMÄÄRÄYKSET

Lomarakennusten pintamateriaalin tulee olla puuta.  
Kattomuodon tulee olla harjakatto.  
Rakennusten värityksen tulee olla hillitty ja ympäristöön soveltuva.  
Jätevedet käsitellään voimassa olevien ympäristönsuojelun haja-asutuksen jätevesikäsitteilyä koskevien pykälien, valtioneuvoston antamien asetusten ja kunnan ympäristönsuojelumääräysten mukaisesti.  
Rakennuspaikan osat, joita ei ole varattu rakentamiseen, on säilytettävä luonnonvaraisina.  
Rakennusten etäisyyden rajasta tulee olla vähintään 8 metriä.



Poistuva kaava

VIRRAT Kylmälahti

N:o 2223 10 04/80,2

Kaavoituksen pohjakartta Mittausluokka	1:2000	Kartan laatija	<b>MAA JA VESI OY Karttoitusosasto</b>		
Kunta	VIRRAT	Ilmakuvaus	29.5.1985	Koordinaattijärjestelmä	Lik. kkj.
Kylät	VIRRAT	Karttoitus	1986	Korkeusjärjestelmä	N 60
Tilat	RN:o 7:153, 7:41	Karttoitusmenetelmä	STEREOKARTOITUS A8		
Lääni	HÄMEEN	Kartta hyväksytty			



# VIRTAIN KAUPUNKI

KAAVAMUUTOS KOSKEE:

**VERMASJÄRVI, JUSSINLAHTI, RANTASEN  
RANTA-ASEMAKAAVAN MUUTOS 2**

**Vermasjärvi**

Harrila 936-409-7-396 ja Santalehto 936-409-7-403

MK 1:2000

RANTA-ASEMAKAAVAN N:O

20.5.2024

Rantakaavan pohjakartta  
Täydennetty 20.5.2023

Ranta-asemakaavaluonnos nähtävillä  
19.10 - 17.11.2023

Ranta-asemakaavaehdotus nähtävillä  
10.4. - 13.5.2024

KAAVAN LAATIJA  
Kaavoitus- ja Arkkitehtipalvelu  
Mattila Oy

Kaupunginhallitus  
17.6.2024



Ilmari Mattila

puh. 044-0839811

Kaupunginvaltuusto