

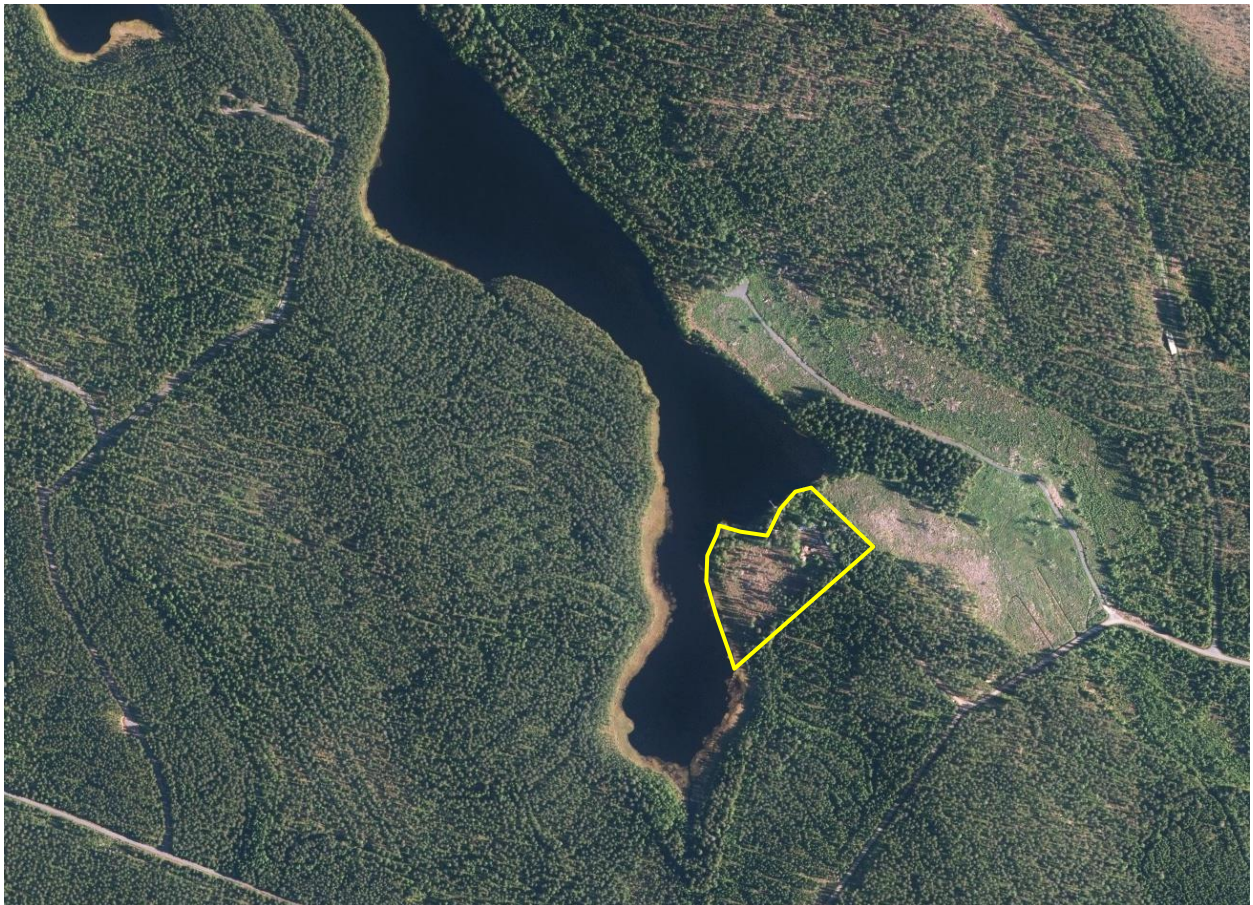
**VIRTAIN KAUPUNKI**

**20.5.2024**

**KAAVA**

**KUUSIJÄRVENPERÄ – UURASJÄRVEN RANTA-ASEMAKAAVAN MUUTOS KOSKIEN KIINTEISTÖJÄ ISOJÄRVEN KÄMPPÄ 936-406-20-49 JA KÄMPÄNRANTA 936-406-20-48**

**OSALLISTUMIS- JA ARVIOINTISUUNNITELMA  
MRL 63 §**



**Kaavoitus- ja arkkitehtipalvelu Mattila Oy/  
Ilmari Mattila**

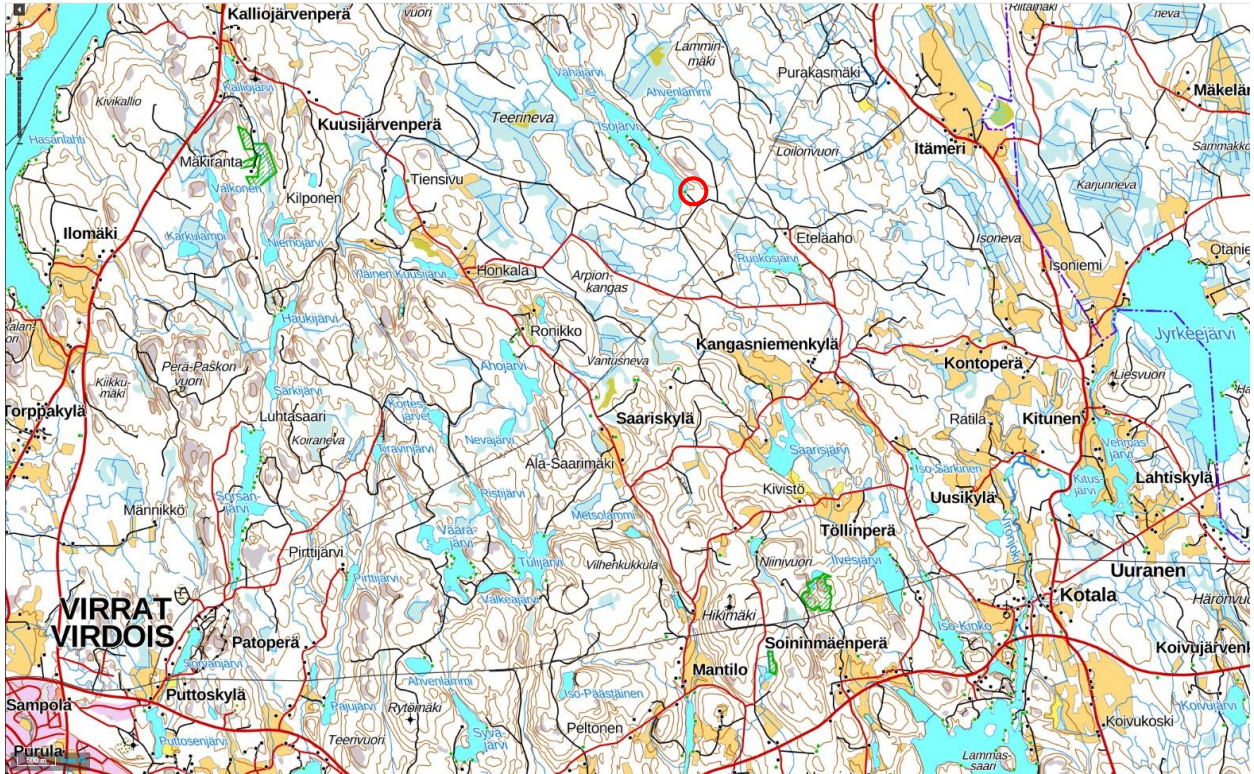
## 1. SUUNNITTELUALUE

### SIJAINTI

Kaavamuutosalue sijaitsee Virtain Kuusijärvenperän kylässä Isojärven rannalla. Kaava-alue sijaitsee 11 km etäisyydellä Virtain keskustasta, sen koillispuolella. Alueella ei ole asutusta.

### ALUEEN KOKO

Suunnittelualue on kooltaan noin 1,61 ha.



Kaavamuutosalueiden sijainti

## 2. LÄHTÖKOHDAT JA TAVOITTEET

### Lähtökohdat:

Rantakaavassa rakennuspaikolle osoitettu rakennusoikeuden määrä on pieni. Kiinteistöjen/ lomarakennuspaikkojen omistaja haluaa rakentaa kaavan rakennusoikeutta isomman lomarakennuksen. Kaavamuutoksella yhdistetään kaksi lomarakennuspaikkaa ja tälle yhdelle rakennuspaikalle osoitetaan isompi rakennusoikeus.

### Tavoitteet:

Tavoitteena on yhdistää kaksi lomarakennuspaikkaa ja osoittaa yhdelle jäljelle jäävälle isompi rakennusoikeus.



## 2. KAAVOITUSTILANNE

### VALTAKUNNALLISET ALUEIDEN KÄYTTÖTAVOITTEET

	on	x	ei	päiväys lainvoim	1.4.2018	Nimi	
--	----	---	----	---------------------	----------	------	--

Valtakunnalliset alueiden käyttötavoitteet ovat osa maankäyttö- ja rakennuslain mukaista alueidenkäytön suunnittelujärjestelmää. Uudet valtakunnalliset alueiden käyttötavoitteet astuivat voimaan 1.4.2018.

Alueiden käyttötavoitteiden tehtävänä on:

- varmistaa valtakunnallisesti merkittävien seikkojen huomioon ottaminen maakuntien ja kuntien kaavoituksessa sekä valtion viranomaisten toiminnassa
- auttaa saavuttamaan maankäyttö- ja rakennuslain ja alueidenkäytön suunnittelun tavoitteet, joista tärkeimmät ovat hyvä elinympäristö ja kestävä kehitys
- toimia kaavoituksen ennakoivan ja vuorovaikutteisen viranomaistyön välineenä valtakunnallisesti merkittävässä alueidenkäytön kysymyksissä sekä
- edistää kansainvälisten sopimusten täytäntöönpanoa Suomessa.

Valtakunnalliset alueidenkäyttötavoitteet

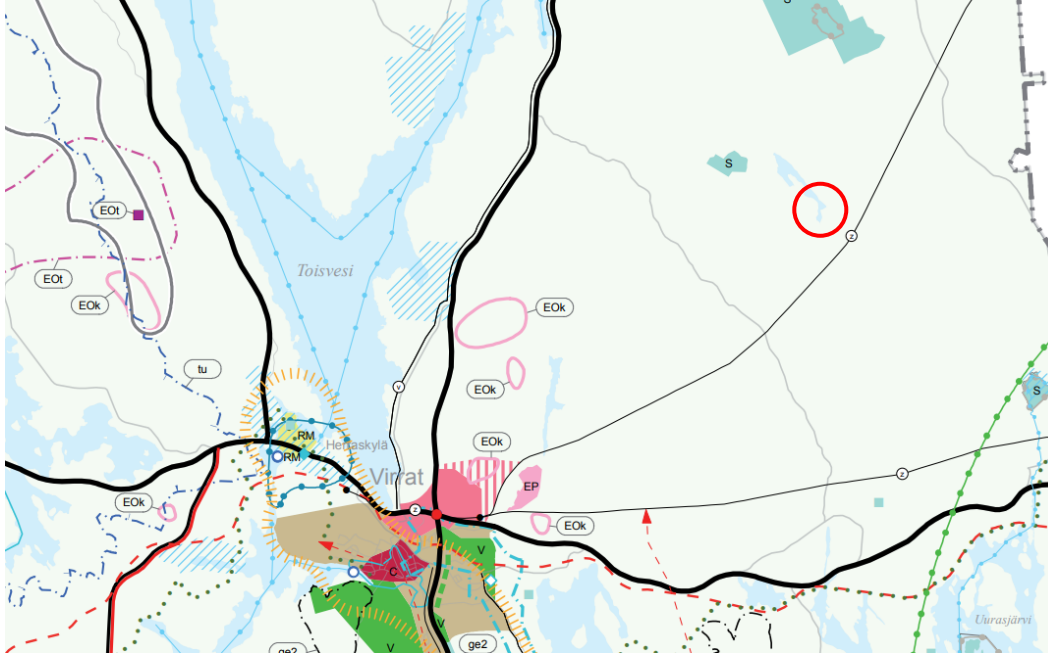
- Toimivat yhdyskunnat ja kestävä liikkuminen
- Tehokas liikennejärjestelmä
- Terveellinen ja turvallinen elinympäristö
- Elinvoimainen luonto- ja kulttuuriympäristö sekä luonnonvarat
- Uusiutumiskykyinen energiahuolto

## MAAKUNTAKAAVA

Maakuntakaava	on	x	ei	päiväys lainvoim	27.3.2017 24.4.2019	Nimi	Pirkanmaan maakuntakaava 2040
---------------	----	---	----	---------------------	------------------------	------	-------------------------------

Pirkanmaan vaihemaakuntakaava Elonkirjo ja energia on laadinnassa ja kaava on edennyt ehdotusvaiheeseen. Pirkanmaan maakuntahallitus on kokouksessaan 18.3.2024 päättänyt pyytää viranomaisilta lausunnot Pirkanmaan vaihemaakuntakaavan viranomaisehdotuksen aineistosta. Lausuntoaika on 3.5.2024 asti.

Maakuntakaavassa kaava-alue on osoitettu maaseutualueeksi.



### Maaseutualue.

Merkinnällä osoitetaan alueet, jotka on ensisijaisesti tarkoitettu maa- ja metsätalouden ja niitä tukevien elinkeinojen käyttöön.

### Suunnittelumääräys:

Yksityiskohtaisemmassa suunnittelussa voidaan alueelle osoittaa vaikutuksiltaan paikallisesti merkittävää maankäyttöä.

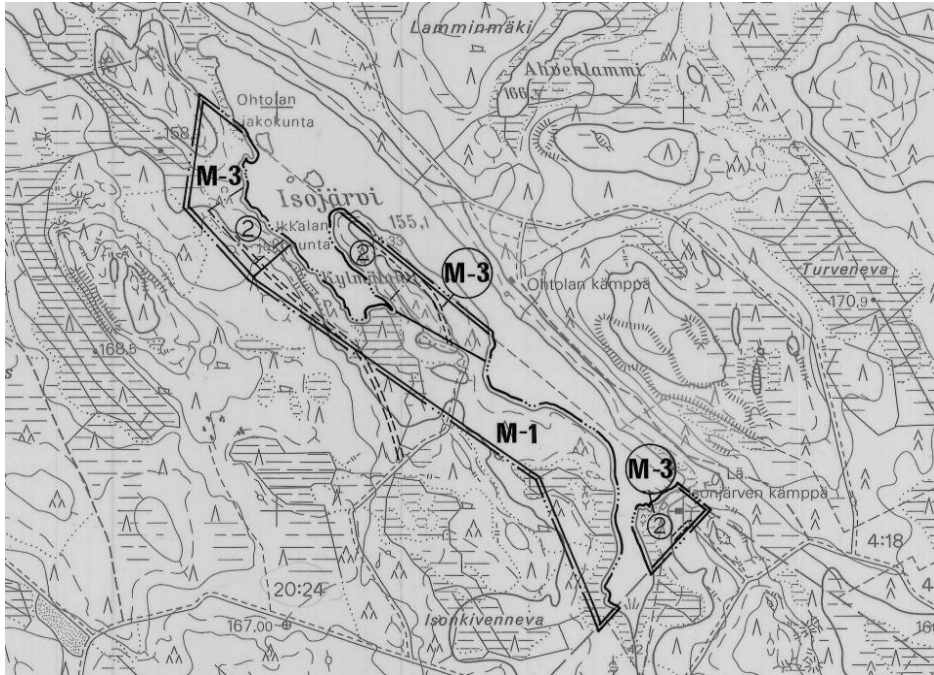
## YLEISKAAVA

Yleiskaava	on		ei	x	päiväys		Nimi	
------------	----	--	----	---	---------	--	------	--

## ASEMAKAAVA

Asemakaava	on	x	ei	päiväys	16.10.1990	Nimi	Kuusijärvenperä- Uurasjärven rantakaava
------------	----	---	----	---------	------------	------	---

Rantakaavassa kaava-alueelle on osoitettu kaksi lomarakennuspaikkaa




**KUUSIJÄRVENPERÄ-UURASJÄRVEN  
RANTAKAAVA**

1:10000

 Kuusijärven osa-alue  
Iso-järven osa-alue  
Apajalahden osa-alue  
Koivusaaren osa-alue

**RANTAKAAVAMERKINNÄT:**

- M-1** MAA- JA METSÄALOUSAUO, JOLLA RAKENTAMINEN KIELLETTY.
- M-3** MAA- JA METSÄALOUSAUOVALTAINE HAJALOMA-ASUTUKSEN ALUE.  
ALUEELLE SAA MUODOSTAA ERIKSEEN OSOITETTAVAN MÄÄRÄN PINTA-ALALTAAN VÄHINTÄÄN 2000 M<sup>2</sup> LOMARAKENNUSPAIKKOJA.
- 10 M SEN KAAVA-ALUEEN ULKOPUOLELLA OLEVA VIIVA, JOTA VAHVISTAMINEN KOSKEE.
- KORTTELIN, KORTTELINOSAN JA ALUEEN RAJA.
- ERI KAAVAMÄÄRÄYSTEN ALAISTEN ALUEENOSIEN VÄLINEN RAJA.
- 2** RAKENNUSPAIKKOJEN SIIJOITAMISALUE JA LUKUMÄÄRÄ M-2 JA M-3 -ALUEILLA.
- OHJEELLINEN TIEALUE.
- lv/vv** OHJEELLINEN VENEALKAMA JA UIMARANTA-ALUE.

**RANTAKAAVAMÄÄRÄYKSET:**
**M-3-ALUEELLA RAKENNUSOIKEUS RAKENNUSPAIKKAA KOHTI ON ENINTÄÄN:**

- LOMA-ASUNTO 40 KERROS-M<sup>2</sup>  
SAUNARAKENNUS 20 KERROS-M<sup>2</sup>  
HUOLTO-, VARASTO- JA KUIVAKAYMÄLÄRAKENNUS 30 KERROS-M<sup>2</sup>  
SUURIN RAKENNUSTEN MÄÄRÄ ON KOLME

**KAIKILLE HAJALOMA-ASUTUKSEN ALUEILLE YHTEISET MÄÄRÄYKSET:**

- SUURIN SALLITTU RAKENNUSTEN KERROSLUKU ON YKSI.
- PESUVEDET ON IMEYTTÄVÄ MAAHAN VÄHINTÄÄN 20 M PÄÄHÄN RANTAVIIVASTA.
- KUIVAKAYMÄLÄ ON SIIJOITETTAVA VÄHINTÄÄN 40 M PÄÄHÄN RANTAVIIVASTA.
- KATTO- JA JULKISIVUMATERIAALEINA EI SAA KÄYTTÄÄ KIRKKAITA HEIJASTAVIA PINTOJA.
- KÄYMÄLÄJÄTEVESIÄ EI SAA PÄÄSTÄÄ VESISTÖÖN.
- HARJAKATTO ON PAKOLLINEN KATTOMUOTO.
- RANTAAN ON JÄTETTÄVÄ VÄHINTÄÄN 20 METRIÄ LEVEÄ ALUEEN OSA, JOLLA ON SÄILYTETTÄVÄ SEN LUONTAININ PUUSTO TAI JOLLE ON ISTUTETTAVA PUUSTOA RIITTÄVÄN PEITTEISYYDEN AIKAANSAAMISEKSI.

 ILKKA JALKANEN  
DIPL.INS. SNIL


 VESA RAJANIEMI  
DIPL.INS.


**MAA JA VESI OY**  
6.4.1988

JJ 96061.313

 POHJAKARTTA 1:10 000 HYVÄKSYTTY KÄYTETTÄVÄKSI  
RANTAKAAVAN POHJAKARTTANA MMH:N PÄÄTÖS

 VIRTAIN KUNNANVALTUUSTON HYVÄKSYMISPÄÄTÖS... 13.3.1999  
HÄMEEN LÄÄNINHALLITUKSEN VAHVISTUSPÄÄTÖS... 16.10.1999

### 3. MUUT SUUNNITTELUUN VAIKUTTAVAT SELVITYKSET JA PÄÄTÖKSET

Kaupunginhallitus on tehnyt päätöksen kaavamuutoksen käynnistämisestä 11.9.2023.

**Kaavan selvitystarpeet**

- Koska kaavassa rakennuspaikka osoitetaan jo toteutuneelle rakennuspaikalle ei kaava edellytä erillisiä selvityksiä.
- Kaavoittaja ja luontokartoittaja ovat tehneet katselmuksen kaava-alueelle 12.5.2023.

### 4. VAIKUTUSTEN ARVIOINTI

**Vaikutusten vähäisyydestä johtuen arviointia ei tarvita**
**Vaikutusten arviointi toteutetaan seuraavasti:**

Vaikutusten arviointi tehdään kaavoituksen yhteydessä

Arvioitavat vaikutukset:

- 1) ihmisten elinoloihin ja elinympäristöön,
- 2) maa- ja kallioperään, veteen, ilmaan ja ilmastoon,
- 3) kasvi- ja eläinlajeihin, luonnon monimuotoisuuteen ja luonnonvaroihin,

- 4) alue- ja yhdyskuntarakenteeseen, yhdyskunta- ja energiatalouteen sekä liikenteeseen,
- 5) kaupunkikuvaan, maisemaan, kulttuuriperintöön ja rakennettuun ympäristöön.
- 6) elinkeinoelämän toimivan kilpailun kehittymiseen.

## 5. OSALLISET

### Osallisia ovat:

Viranomaiset  
Kaavoitettavan kiinteistön omistaja.  
Naapurikiinteistöjen omistajat

## 6. OSALLISTUMISEN JA VUOROVAIKUTUKSEN JÄRJESTÄMINEN

### Aloitusvaihe

Hankkeen valmistelusta ja osallistumis- ja arviointisuunnitelman nähtävilläpidosta tiedotetaan kuulutuksella sanomalehdessä. Kuulutuksessa tulee mainita yhteyshenkilöt. Maanomistajia ja naapurikiinteistöjä informoidaan kirjeitse.

### Luonnosvaihe

Kaava asetetaan nähtävillä luonnoksena. Osallisilla on mahdollisuus jättää kaavaluonnoksesta kirjalliset mielipiteet. Kaavasta pyydetään lausunnot viranomaisilta.

### Päätösprosessi / Ehdotusvaihe

- Hallitus asettaa kaavaehdotuksen nähtäville muistutusten tekoa varten.
- Kaava on nähtävillä vähintään 30 päivän ajan. Nähtävillä olosta julkaistaan kuulutus sanomalehdessä.
- Kaavasta pyydetään lausunnot viranomaisilta
- Hyväksymiskäsittely
  - Hallitus
  - Valtuusto
  - Hyväksymispäätöksestä tiedottaminen

- Kunnan jäsenillä ja rekisteröidyillä yhdistyksillä toimialaansa koskien on valitusoikeus kaavan hyväksymispäätöksestä Hämeenlinnan hallinto-oikeuteen ja edelleen korkeimpaan hallinto-oikeuteen.

## 7. YHTEYSTIEDOT

<b>Virtain kaupunki</b> <b>Kaavoitus- ja kehittämispäällikkö</b> <b>Mika Aalto</b> <b>Virtaintie 26</b> <b>34800 Virrat</b> <b>044-7151250</b> <b>mika.aalto@virrat.fi</b>	<b>Kaavoitus- ja Arkkitehtipalvelu Mattila Oy</b> <b>Ilmari Mattila</b> <b>Seulakatu 4</b> <b>38700 KANKAANPÄÄ</b> <b>044-0839811</b> <b>ilmari.mattila@kaavoituspalvelu.fi</b>
--	--