

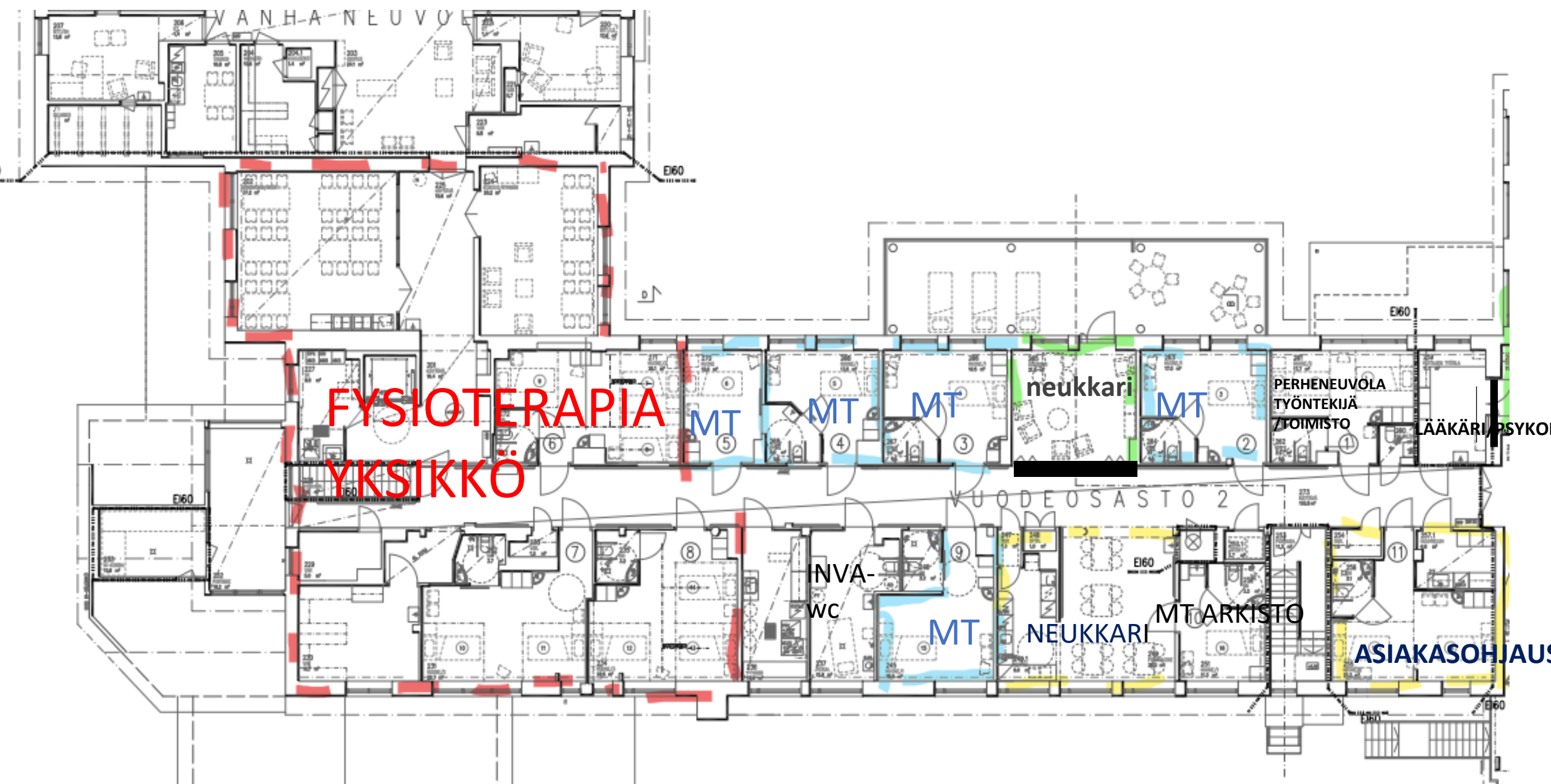
# RV tila-asiat

13.09.2022

# Yleistä

- Kunnanhallitus päättänyt siirtää Harjukodin asukkaat Attendon tiloihin → nykyiset Attendossa olevat toiminnot tulee siirtyä toisiin tiloihin
- Sosiaalitoimen vuokrasopimus päättyy → uudet tilat tulee löytyä tilalle
- Kuntoutus samoihin tiloihin muiden palveluiden kanssa
- Ruoveden kunnan sote palvelut hajallaan → Asiakaslähtöisyys  
→ kuntalaisilla palvelut saman katon alla
- Kunnanhallitus odottaa Keiturin Sotelta ja Virtain sos. toimelta esitystä tiloista seuraavaan kokoukseen 26.9.22

	Vo huone	Neuvottelutila	Ryhmätila	Odotustila	Asiakas wc	Taukotila	Henk. wc	Varastotilaa
Mtt	-4 hoitajaa -lääkäri x 1-2 vko/esihenkilö/muut → <b>5 huonetta</b>	x	x	x	x	x	x	Yleisvarasto kellarissa
Neuvola	-äitiysneuvola 2, toinen huone varrattavissa -Aikuisneuvola 2 Ravitsemustt 1x kk → <b>4 huonetta</b>	x	X illalla käytössä	x	x	x	x	X Iso varastotila oma
Geripoli 2-3 pv/vko Huone ajanvarauksella	-1 hoitaja -lääkäri 1xvko -mielipoli tiloissa → <b>2 huonetta</b>	Ei tarvetta	Ei tarvetta	x	x	x	x	Ei tarvetta
Kuntoutus	-3 hoitohuonetta tietokone ja hoitopöytä → <b>Oma alue</b>		Oma+ kuntosali	x	x	x	x	Apuvälineet + apuvälineiden pesutila Kellarissa
Sossu	→ <b>5-6 huonetta</b>	x	?	x	x	x	x	?



**FYSIOTERAPIA  
YKSIKKÖ**

MT

MT

MT

neukkari

MT

PERHENEUVOLA  
TYÖNTEKIJÄ  
/TOIMISTO

LÄÄKÄRI/PSYKOLO

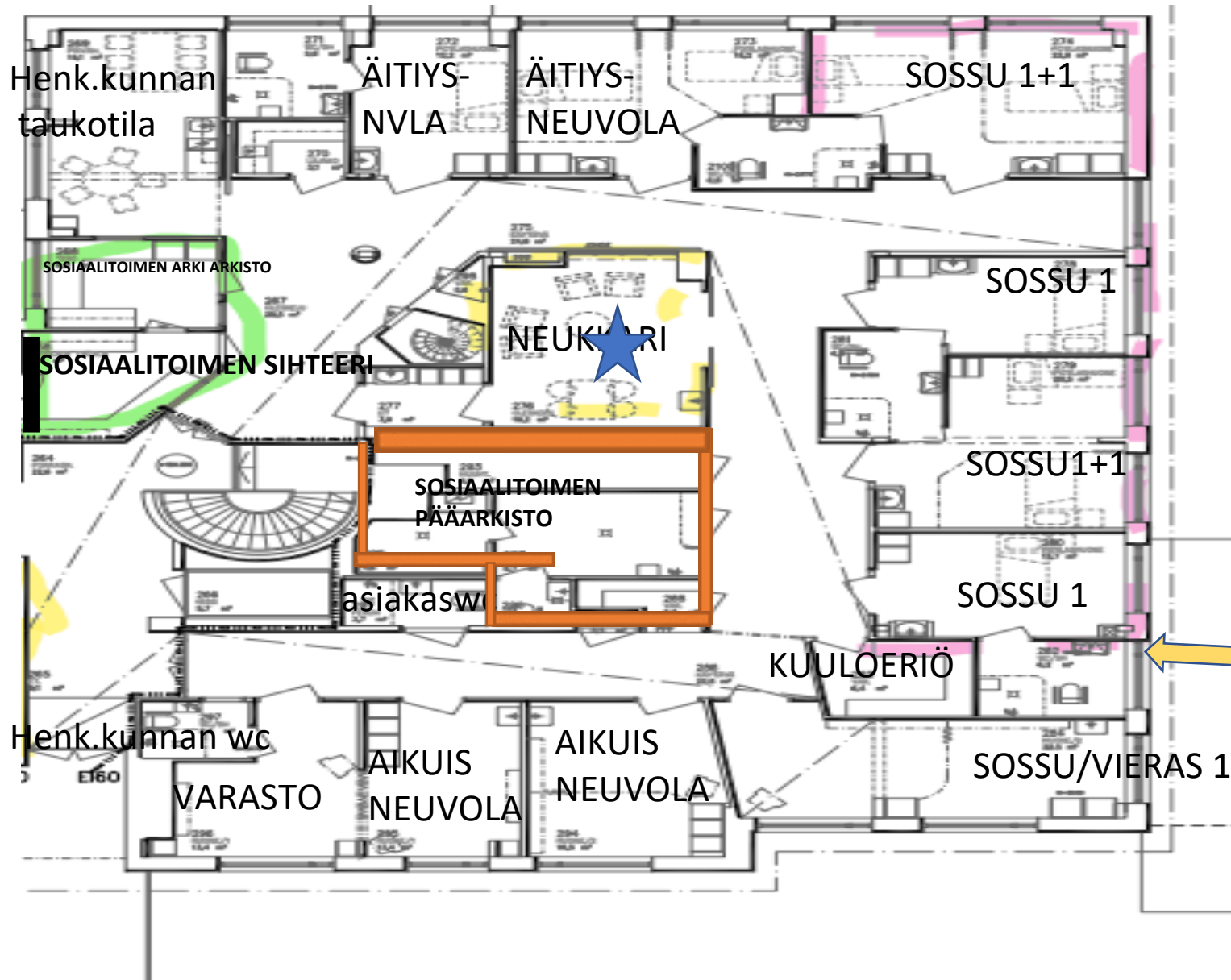
INVA-  
WC

MT

NEUKKARI

MT ARKISTO

**ASIAKASOHJAUS**



Seinä tukitaan!



HYVÄ ÄÄNIERISTYS OLTAVA! LATTIAAN, SEINIIN JA KATTOON. HUOM.OVIEN ÄÄNIERISTYS!



Puretaan wc-suihkutila, jotta saadaan tilaan kahdelle työntekijälle tilat 1+1

# Tiloissa huomioitavia asioita

- Hissi käytössä laitoshoidon päädyssä, hissien käyttö myös keittiön käytävän kautta tehpa päädyssä?
- Neuvolatoiloissa ”it- boxi” → huomioitava jos tilat puretaan ?
- It- verkkoyhteydet koko tilaan
- Arkisto mtt siirretään Harjukodin tiloihin
- Saunatiloista varastotiloja
- Varapoistumistiet
- Asukashuoneiden oviin lukot ja ikkunat tulee peittää tai uudet ovet
- Huoneiden äänieristys?
- Odotustiloja:
  - oh toimisto ja viereinen kanslia, yksi ovi umpeen
  - Tehpa olohuone
- Neuvottelu/Ryhmätilat: tehpa ruokailutila, asukashuone, laitoshoidon ”kaakelihuone”
- Kuuloeriö siirretään vanhaan varastoon laitoshoidon puolella
- Arkisto: asukashuone tehpan puolella ruokasalin vieressä
- Inva wc löytyy tehpan pesuhuoneesta → tarvitsee wc-kopin tms.
- Pako-ovet toimistoihin

# Huomioitavaa....

- Fysioterapialle ruokasali, koulutusluokka sekä asukashuoneita ja varasto
  - Kevyiden seinien purkua ruokasalista ja koulutusluokasta
  - Kuntosalilaitteet seiniin
  - 3 toimistoa, jossa tietokoneet, hoitopöydät
- Fysioterapian apuvälineiden säilytys ja pesu edelleen kellarikerroksessa
- Ryhmätilat ja jotkut toimistohuoneet sähköisellä ajanvarauksella
- Geripoli poliklinikan tiloihin, jos mahdollista → tarvittaessa saadaan järjestymään yläkertaan
- Yhteistoimistoihin työntekijöille liikutettavat ja lukittavat kaapit
- Voiko osan tavaroista säilyttää Ruovedellä muutostöiden aikana esim. ruokasali

# Miten siirtymääjan palvelut toteutetaan ?

- Vaihe 1 → Armaksen nykyiset toiminnot siirtyy
  - Palveluita Virroille väliaikaisesti
  - Tarjotaan etäpalvelua
  - Poliklinikalta yksi huone → edellyttää infektiopolin purkua Ruovedeltä
    - Infektiopolin purku: näytteenotto Ruovedellä ulkona, lääkärinvo infektiotilaisissa Virroilla
- Vaihe 2 → Harjukodin asukkaiden siirto Iltaruskoon
- Vaihe 3 → Harjukodin muutostyöt
- Vaihe 4 → Toimintojen aloittaminen Harjukodin tiloissa, muutostyöt fysioterapiatiloissa jatkuu?
- Vaihe 5 → kuntoutuspalveluiden siirto Harjukodin tiloihin
  
- Kuntalaisten ja henkilöstön informointi !